



**ANNEE SCOLAIRE 2020/2021**

**ECOLE JEAN DE LA FONTAINE MANSLE 16230**

**NOTE D'INFORMATION**

**SUR LE RAMASSAGE SCOLAIRE**

Le ramassage scolaire est assuré par la société Mansloise Cars THORIN selon un tarif forfaitaire mensuel de 10 € par enfant.

Pour tous renseignements concernant ce transport, appeler Cars THORIN au 05 45 22 20 05, ou la mairie de MANSLE au 05 45 22 20 43.

✂-----

**INSCRIPTION AU SERVICE COMMUNAL DE TRANSPORT SCOLAIRE**

L'Enfant (nom-prénom) : .....

Classe fréquentée : .....

❖ empruntera le circuit de transport scolaire :

« Les Chênes/Goué »

montera le matin dans le bus à  Goué ou  Les Chênes  
 descendra le soir au point d'arrêt  Goué ou  Les Chênes

« Plantier du Roc »

montera le matin dans le bus à :  
 Plantier du Roc Nord                      ou                       Plantier du Roc Sud  
 descendra le soir au point d'arrêt  
 Plantier du Roc Nord                      ou                       Plantier du Roc Sud

A ....., le .....

Signature des Parents  
ou du Représentant légal de l'élève,

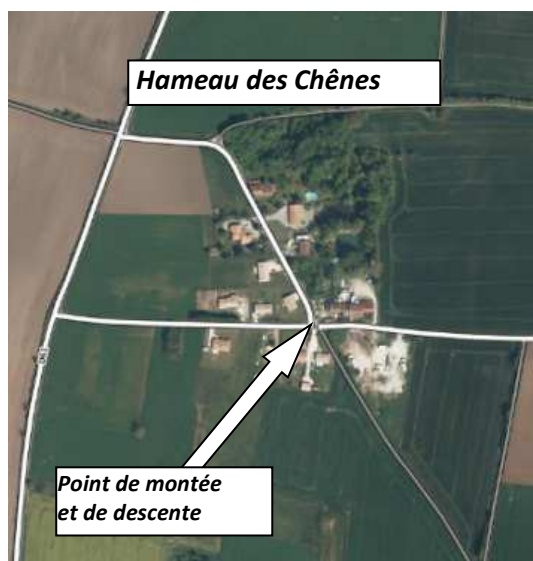
### Desserte des « Chênes » et « Goué »

#### Circuit Aller : *Matin*

	<u>Horaires</u>
- Les Chênes	8 h 42
- Goué	8 h 45
- Ecole publique de Mansle	8 h 50

#### Circuit retour : *Soir*

	<u>Horaires</u>
- Ecole publique de Mansle	16 h 35
- Les Chênes	16 h 46
- Goué	16 h 49



### Desserte du « Plantier du Roc »

#### Circuit aller : *Matin*

	<u>Horaires</u>
- Plantier du Roc (Nord)	8 h 33
- Plantier du Roc (Sud)	8 h 35
- Ecole publique de Mansle	8 h 50

#### Circuit retour : *Soir*

	<u>Horaires</u>
- Ecole publique de Mansle	16 h 35
- Plantier du Roc (Sud)	16 h 37
- Plantier du Roc (Nord)	16 h 39

